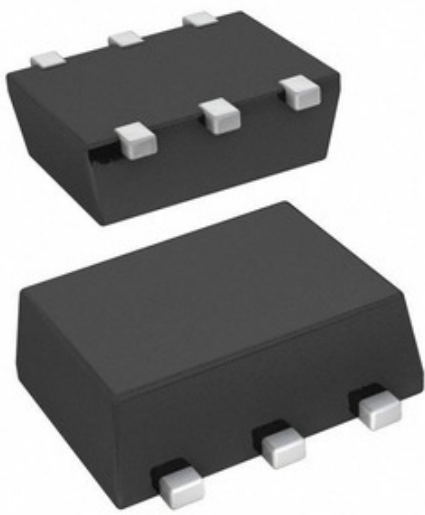


CEL (California Eastern

CG2415M6-C2

Osa numero:	CG2415M6-C2
Valmistaja / merkki:	CEL (California Eastern Laboratories)
Tuotteen Kuvaus	RF IC SWITCH SPDT 6GHZ
lomakkeissa:	CG2415M6-C2.pdf
RoHS-tila	Lyijytön / RoHS-yhteensopiva
Varaston kunto	221045 pcs stock
Lähetys	Hong Kong
Lähetysreitti	DHL/Fedex/TNT/UPS/EMS

Laboratories)



Kuva voi olla edustus. Katso tuotetiedot.

CG2415M6-C2: n tekniset tiedot

OSA NUMERO	CG2415M6-C2
VALMISTAJA	CEL (California Eastern Laboratories)
KUVAUS	RF IC SWITCH SPDT 6GHZ
LYIJYTÖN TILA / ROHS-TILA	Lyijytön / RoHS-yhteensopiva
SAATAVANA OLEVA MÄÄRÄ	221045 pcs
TIETOLOMAKE	CG2415M6-C2.pdf
JÄNNITE - SUPPLY	3V
TOPOLOGIA	-
TEST FREQUENCY	6GHz
TOIMITTAJA DEVICE PACKAGE	6-Minimold
SARJA	-
RF TYYPPI	802.11a/b/g/n/ac
PAKKAUS	Tape & Reel (TR)
PAKKAUS / CASE	6-SMD, Flat Leads
P1DB	-
MUUT NIMET	CG2415M6-C2TR
KÄYTTÖLÄMPÖTILA	-45°C ~ 85°C
KOSTEUDEN HERKKYYS (MSL)	1 (Unlimited)
LYIJYTÖN TILA / ROHS-TILA	Lead free / RoHS Compliant
ERISTÄMINEN	26dB
INSERTION LOSS	0.45dB
IMPEDANSSI	50 Ohm
IIP3	60dBm
TAAJUUSALUE	500MHz ~ 6GHz
OMINAISUUDET	-
YKSITYISKOHTAINEN KUVAUS	RF Switch IC 802.11a/b/g/n/ac SPDT 6GHz 50 Ohm 6-Minimold
PIIRI	SPDT

Liittyvät tunnisteet

CEL (California Eastern Laboratories) CG2415M6-C2	CG2415M6-C2 Jakelija	CG2415M6-C2-toimittaja
CG2415M6-C2 Hinta	CG2415M6-C2 Kuvat	CG2415M6-C2 Kuva
CG2415M6-C2 PDF -datata	CG2415M6-C2 Lataa tietosivu	CG2415M6-C2-tietosivu
CG2415M6-C2 Varasto	Osta CG2415M6-C2	Osta CEL (California Eastern Laboratories) CG2415M6-C2
CEL (California Eastern Laboratories) CG2415M6-C2	CEL (California Eastern Laboratories) toimittaja	CEL (California Eastern Laboratories) Jakelija
CEL (California Eastern Laboratories) CG2415M6-C2	California Eastern Labs CG2415M6-C2	California Eastern Laboratories CG2415M6-C2
CEL CG2415M6-C2	CEL (California Eastern Laboratories) CG2415M6-C2	

Liittyvät tuotteet

<p>CG2420LTR valmistajat: Hamlin / Littelfuse Kuvaus: GDT 420V 20KA THROUGH HOLE Varastossa: 61412 pcs </p>	<p>CG2420L valmistajat: Hamlin / Littelfuse Kuvaus: GDT 420V 20KA THROUGH HOLE Varastossa: 33730 pcs </p>
<p>CG2409M2-C4 valmistajat: CEL (California Eastern Laboratories) Kuvaus: GAAS MMIC SPDT HI POWER SWITCH Varastossa: 183876 pcs </p>	<p>CG2430X1 valmistajat: CEL (California Eastern Laboratories) Kuvaus: RF SWITCH 6GHZ 8TSON Varastossa: 56609 pcs </p>
<p>CG2409X3-EVAL valmistajat: CEL (California Eastern Laboratories) Kuvaus: GAAS MMIC SPDT HI POWER SWITCH Varastossa: 693 pcs </p>	<p>CG2409M2-EVAL valmistajat: CEL (California Eastern Laboratories) Kuvaus: GAAS MMIC SPDT HI POWER SWITCH Varastossa: 718 pcs </p>
<p>CG2415M6 valmistajat: CEL (California Eastern Laboratories) Kuvaus: RF SWITCH 6GHZ SMD Varastossa: 54653 pcs </p>	<p>CG2409X3-C2 valmistajat: CEL (California Eastern Laboratories) Kuvaus: GAAS MMIC SPDT HI POWER SWITCH Varastossa: 64609 pcs </p>
<p>CG2415M6-EVAL valmistajat: CEL (California Eastern Laboratories) Kuvaus: EVAL BOARD FOR CG2415M6 Varastossa: 752 pcs </p>	<p>CG2409X3 valmistajat: CEL (California Eastern Laboratories) Kuvaus: GAAS MMIC SPDT HI POWER SWITCH Varastossa: 50543 pcs </p>
<p>CG2430X1-C2 valmistajat: CEL (California Eastern Laboratories) Kuvaus: RF SWITCH 6GHZ 8TSON Varastossa: 74039 pcs </p>	<p>CG241T450V4C valmistajat: Cornell Dubilier Electronics Kuvaus: CAP ALUM 240UF 450V SCREW Varastossa: 3373 pcs </p>